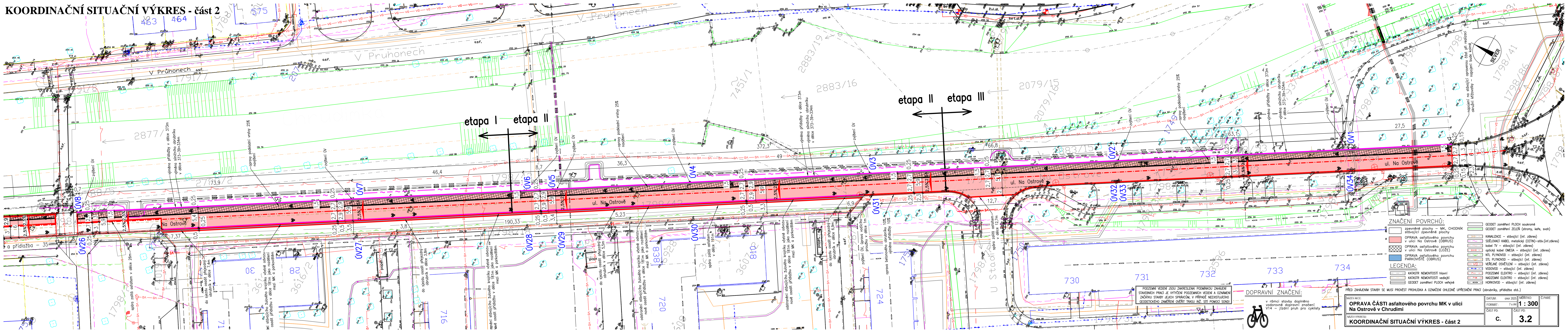


KOORDINAČNÍ SITUACNÍ VÝKRES - část 2



**ZNACENÍ PLOCH:**

- zpevněné plochy – MK, CHODNÍK
- stávající zpevněné plochy
- OPRAVA asfaltového povrchu v ulici Na Ostrově (OBRUS)
- OPRAVA asfaltového povrchu v ulici Na Ostrově (LOŽE)
- OPRAVA asfaltového povrchu PARKOVISTE (OBRUS)

**LEGENDA:**

- KATASTR NEMOVITOSTÍ hlavní
- KATASTR NEMOVITOSTÍ vedlejší
- GEODET ZAMĚŘENÍ PLOCH veřejné
- GEODET ZAMĚŘENÍ PLOCH soukromé
- GEODET ZAMĚŘENÍ ZELENĚ (stromy, keře, svah)
- KANALIZACE – stávající (inf. zákras)
- SĐELOVACÍ KABEL metalický (CETIN)–stáv.(inf.zákras)
- KABEL TV – stávající (inf. zákras)
- optický kabel OMEGA – stávající (inf. zákras)
- NTL PLYNOVOD – stávající (inf. zákras)
- STL PLYNOVOD – stávající (inf. zákras)
- OPRAVA asfaltového povrchu VOZOVNY – stávající (inf. zákras)
- VEREJNÉ OSVĚTLENÍ – stávající (inf. zákras)
- PODZEMNÍ ELEKTRO – stávající (inf. zákras)
- NADZEMNÍ ELEKTRO – stávající (inf. zákras)
- HORKOVOD – stávající (inf. zákras)

**DOPRAVNÍ ZNACENÍ:**

v rámci stavby doplněno vodorovné dopravní značení V14 – jízdní pruh pro cyklisty

**OPRAVA ČÁSTI asfaltového povrchu MK v ulici Na Ostrově v Chrudimi**

**NAZEV VÝKRESU:** KOORDINAČNÍ SITUACNÍ VÝKRES - část 2

**DATUM:** únor 2025

**FORMÁT:** 7 x A4

**ČÁST PD:** c.

**Č. PARE:** 1:300

**3.2**